



JIA-KIT 建築アーカイブス・公開展示会

# 宮脇 檀 手が考える

建築家・宮脇檀のドローイング展 巡回展 in 京都

2019年3月18日(月)～5月11日(土) ※日曜・祝日休館

【開館時間】 10時～17時(入館は16時30分まで) 【入館料】 無料

【会場】 京都工芸繊維大学 美術工芸資料館 2階展示室

【アクセス】 地下鉄：京都市営地下鉄烏丸線「松ヶ崎駅」1番出口から右(東)へ約400m、  
4つ目の信号を右(南)へ約180m

バス：京都バス「高野泉町」下車、馬橋を渡り左へ約200m

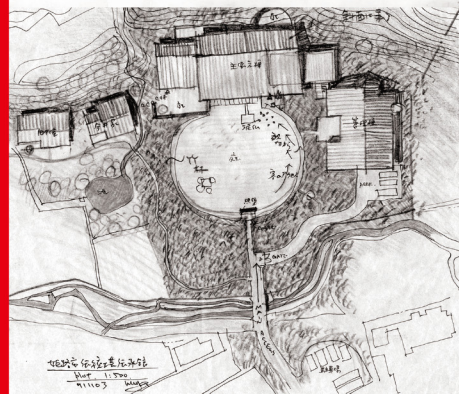
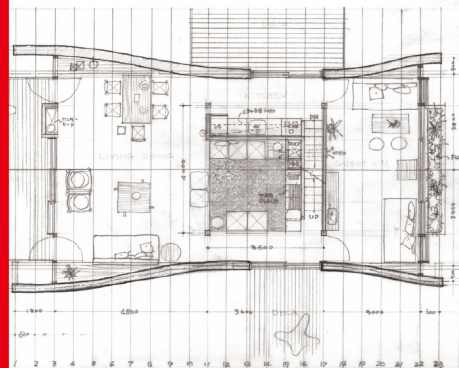
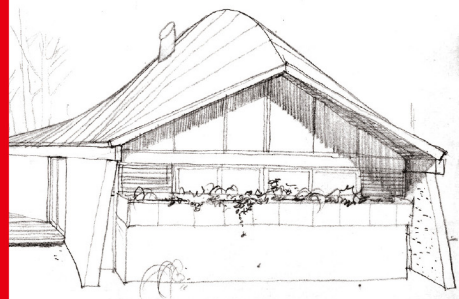
主催／特定非営利活動法人 建築文化継承機構 (JIA-KIT 建築アーカイブス)

共催／金沢工業大学

巡回特別共催／京都工芸繊維大学・京都工芸繊維大学美術工芸資料館

協力／宮脇檀建築研究室・宮脇 彩

後援／公益社団法人 日本建築家協会・一般社団法人 日本建築学会

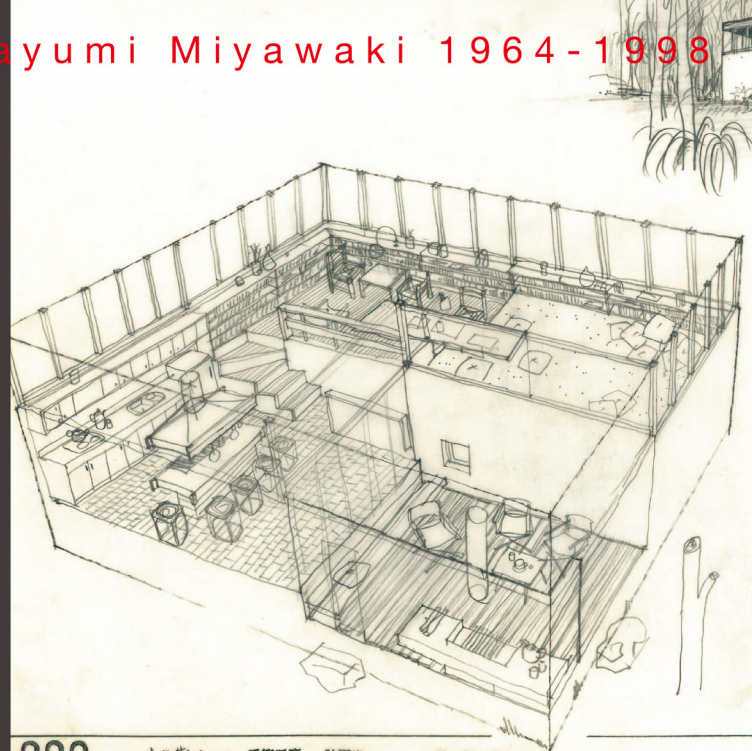


# 君は、建築家・宮脇檀を知っているか？

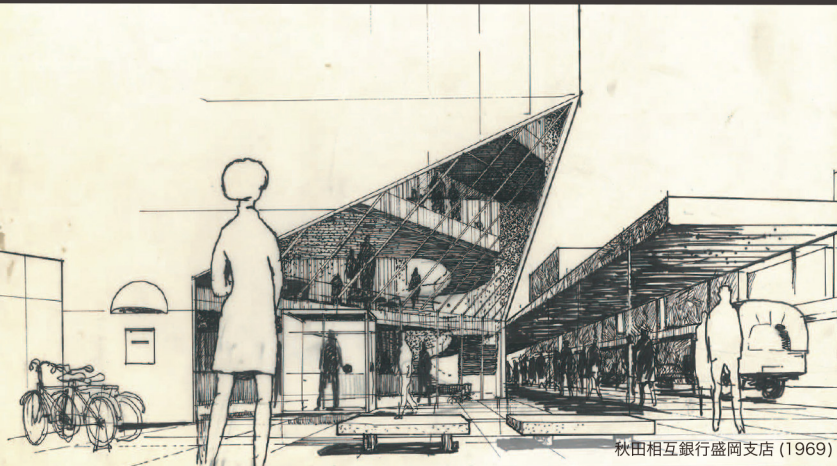
建築家でエッセイスト、その語り口は軽妙洒脱かつユーモラス、ダンディであり旅の達人であり美食家であり椅子のコレクターであり、生活を楽しむ天才であり多芸多才。そしてめっぼう絵がうまい。手が動く・手が考える！

コンピューターグラフィックスが全盛の時代にあつて、宮脇の描く建築のパスやスケッチは情感に溢れ、手業の素晴らしさを教えてくれる。それは建築家の原点でもある。そんな宮脇のフリーハンドグラフィックスを原図で、宮脇没後 19 年の今ここに展覧する。

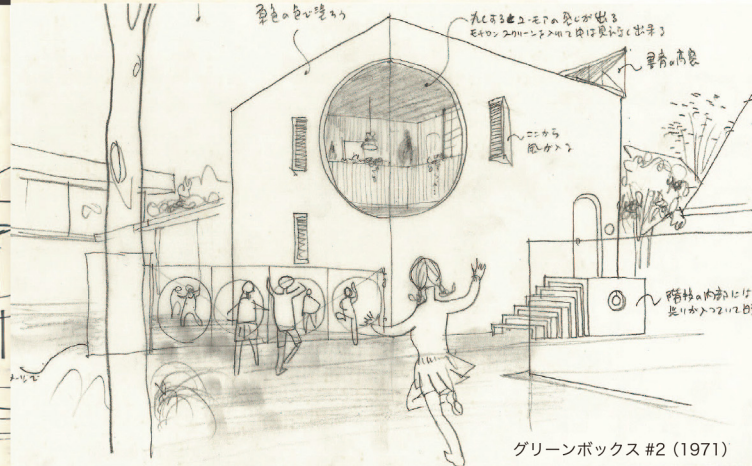
(2017年7月)



002 さとうボックス (1973)



秋田相互銀行盛岡支店 (1969)



グリーンボックス #2 (1971)



## 宮脇檀 (みやわき・まゆみ 1936~1998)

1936年名古屋生まれ。東京藝術大学美術学部建築科で吉田五十八、吉村順三に学ぶ。'61年 東京大学大学院修士課程修了。'64年一級建築士事務所 宮脇檀建築研究室開設。'80年「松川ボックス」で日本建築学会賞受賞。'91年より日本大学生産工学部建築工学科研究助教授に就任。'98年10月21日 62歳で死去。  
作品集として『日本現代建築家シリーズ 1 宮脇檀』（新建築社 '80年）、『宮脇檀の住宅』（丸善 '96年）また、著書として『父たちよ家へ帰れ』（新潮社 '96年）、『男と女の家』（新潮選書'98年）など多数。

## 記念シンポジウム

2019年4月20日(土) 14:00~17:00  
京都工芸繊維大学 60周年記念館 1階ホール  
テーマ：「宮脇檀の人と建築を語る」

パネリスト：松家仁之（小説家、編集者）  
堀部安嗣（建築家、京都造形芸術大学大学院教授）  
椎名英三（椎名英三・祐子建築設計 主宰、元・宮脇檀建築研究室所員）  
中山繁信（建築家、元・工学院大学教授）  
司会：松隈洋（京都工芸繊維大学教授）

京都展では、新たに、東京藝術大学卒業設計(1959年)とデザイン・サーベイで最初に手がけた倉敷の町並み調査(1966年)の原因を加え、代表的な住宅作品5点を模型にして展示します。宮脇檀の幅広い活動を通して、建築と町づくりに込めたその思いを伝えたいと思います。

## ご協賛

株式会社アキュラホーム/株式会社梓設計/株式会社アドヴァン/株式会社アバンアソシエイツ/株式会社アルフレックスジャパン/株式会社石本建築事務所/内山緑地建設株式会社/株式会社栄港建設/有限会社AGC事務所/株式会社エクスナレッジ/王子不動産株式会社/大宇根建築設計事務所/大澤毅/株式会社大本組/株式会社岡部/香山壽夫建築研究所/株式会社環境デザイン研究所/北野建設株式会社/株式会社空間構造/隈研吾建築都市設計事務所/株式会社建築家会館/株式会社建築画報社/株式会社建築資料研究社/日建学院/株式会社コスモスエンジニア/コトブキエンジニアリング株式会社/株式会社榊原製陶所/佐藤工業株式会社/株式会社佐藤総合計画/株式会社ザ・ハウス/株式会社山菱工務店/JFEエンジニアリング株式会社/一般財団法人住宅生産振興財団/株式会社彰国社/白石建設株式会社/株式会社スピナ緑化環境部/住友林業株式会社/住友林業緑化株式会社/積水化学工業株式会社住宅カンパニー/セキスイハイム九州株式会社熊本支社/積水ハウス株式会社/株式会社総合資格・総合資格学院/総伸工業株式会社/株式会社大建設/大光電機株式会社/株式会社谷川建設/タニコー株式会社本社学業部/有限会社田主丸緑地建設/株式会社タマヤ/株式会社天童木工/東京セキスイハイム株式会社/株式会社豊田商店/トヨタホーム株式会社/内藤廣建築設計事務所/中山育之/NPO法人にこにこサエティ/西牧厚子/ニコエクステリア株式会社/日新工業株式会社/日本大学生産工学部建築工学科/日本大学生産工学部建築工学科居住空間デザインコース/株式会社野崎製作所/株式会社乃村藝社/株式会社ハート婦人画報社・モダンビル/株式会社白線社/箱根植木株式会社/ピーエス株式会社/株式会社日立ビルシステム/福島県住宅生活協同組合/府瀬川設備株式会社/株式会社フック/株式会社プランテック総合計画事務所/株式会社プレイスメイキング研究所/株式会社松田平田設計/丸善出版株式会社/ミサワホーム九州株式会社/三井不動産レジデンシャル株式会社/森の取扱売株式会社/株式会社安井建築設計事務所/株式会社ユニオン/有限会社ライトウエア/株式会社LIXIL (敬称略・五十音順)

## アクセス



- 地下鉄：京都市営地下鉄烏丸線「松ヶ崎駅」1番出口から右(東)へ約400m、4つ目の信号を右(南)へ約180m
- バス：京都市バス「高野泉町」下車、馬橋を渡り左へ約200m

【お問い合わせ】  
京都工芸繊維大学 美術工芸資料館  
〒606-8585京都市左京区松ヶ崎橋上町  
Tel : 075-724-7924  
E-mail : shiryokan@jim.kit.ac.jp  
http://www.museum.kit.ac.jp/

【同時開催】  
音のデザイン-館蔵のポスターと楽器-  
2019年3月18日(月)~3月30日(土)

京都工芸繊維大学  
美術工芸資料館  
MUSEUM AND ARCHIVES

京都工芸繊維大学  
KYOTO INSTITUTE OF TECHNOLOGY

京都・大学ミュージアム連携  
University Museum Association of Kyoto



J I A 金沢工業大学

■建築文化継承機構 JIA-KIT 事務局 (建築画報社内 担当: 櫻井)  
●電話: 03-3356-2575 ●メール: npokbkk@gmail.com