



塙の外 塙の内 塙の上  
ARIWRKS

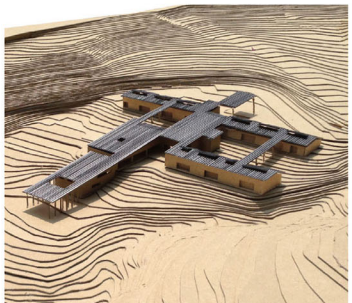
石川雄一 Yuichi Ishikawa  
1979年生まれ、東京理科大学大学院修了、ARIWRKS共同主宰  
釜淵誠司 Seiji Kamayachi  
1979年生まれ、横浜国立大学大学院修了、ARIWRKS共同主宰  
佐藤貴洋 Takahiro Sato  
1981年生まれ、国士館大学卒業、ARIWRKS共同主宰  
三宅祥隆 Yoshitaka Miyake  
1980年生まれ、京都工芸繊維大学大学院修了、ARIWRKS共同主宰

木の風景  
伊藤立平建築設計事務所



伊藤立平 Tappei Ito  
1974年 神奈川県生まれ  
2000年 東京工業大学大学院修了  
2000-2008年 日建設計  
2008-2011年 SPACESPACE共同主宰  
2011年 伊藤立平建築設計事務所設立

大月敏雄 Toshihiro Otsuki  
1967年生まれ、東京大学教授  
富安亮輔 Ryosuke Tomiyasu  
1981年生まれ、東洋大学助教  
齊藤隆太郎 Ryutaro Saito  
1984年生まれ、DOG主宰、東京大学大学院博士後期課程在籍  
川上咲久也 Sakuya Kawakami  
1991年生まれ、東京大学大学院在籍  
紺野光 Hikaru Konno  
1991年生まれ、東京大学大学院在籍



陸前高田の高台傾斜地に建つ高齢者施設  
大月敏雄+富安亮輔+齊藤隆太郎+川上咲久也+紺野光

塔の躯体  
門仲のアパートメント  
伊藤博之建築設計事務所

伊藤博之 Hiroyuki Ito  
1970年 埼玉県生まれ  
東京大学大学院修了、日建設計を経て  
1998年 O.F.D.A. 共同設立  
1999年 伊藤博之設計事務所設立  
上原節子 Junko Uehara  
1983年 愛知県生まれ  
2008年 東京工業大学大学院修了  
現在 伊藤博之建築設計事務所  
高塚加奈子 Kanako Takatsuka  
1985年 神奈川県生まれ  
2013年 東京藝術大学大学院修了  
現在 伊藤博之建築設計事務所



都市の中の住宅  
伊庭野大輔+藤井亮介+沼野井諭

伊庭野大輔 Daisuke Ibano  
1979年生まれ、東京工業大学大学院修了  
2005年 - id+fr / 伊庭野大輔+藤井亮介  
2006年 - 日建設計  
藤井亮介 Ryosuke Fujii  
1981年生まれ、東京工業大学大学院修了  
2005年 - id+fr / 伊庭野大輔+藤井亮介  
2006年 - 坂倉建築研究所  
沼野井諭 Satoshi Numanoi  
1985年生まれ、東京工業大学卒業  
2011-2013年 藤村龍至建築設計事務所  
2013年 沼野井諭建築設計事務所設立

環境をまとう屋根  
SUPPOSE DESIGN OFFICE



片山善介 Keisuke Katayama  
1986年 広島県生まれ  
2009年 近畿大学卒業  
2009年 - SUPPOSE DESIGN OFFICE

SDレビュー 2015  
SD Review 2015

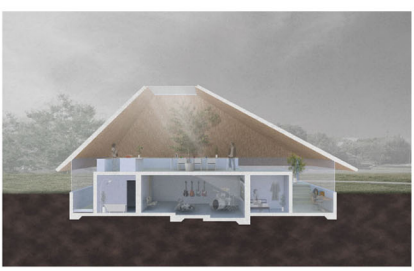
第34回 建築・環境・インテリアのドローイングと模型の入選展  
The 34th Exhibition of Winning Architectural Drawings and Models

# SD Review 2015

Space Design n



ライネ・コミュニティー書庫  
KAWAHARA KRAUSE ARCHITECTS  
川原達也 Tatsuya Kawahara  
1979年 香川県生まれ  
京都大学大学院修了、坂倉建築設計を経て  
2009年 KAWAHARA KRAUSE ARCHITECTS, Hamburg 共同設立  
エレン・クリスティナ・クラウゼ Ellen Kristina Krause  
1979年 ドイツ、ブレーメン生まれ  
ETH修了、坂倉建築設計、横総合計画事務所を経て  
2009年 KAWAHARA KRAUSE ARCHITECTS, Hamburg 共同設立



音楽ホール山の山  
佐々木翔 / INTERMEDIA  
佐々木翔 Sho Sasaki  
1984年 長崎県生まれ  
2010年 九州大学大学院修了  
2009-2014年 SUEP  
2015年 INTERMEDIA

笹路村のバンガロー  
山本周建築設計事務所  
山本周 Shu Yamamoto  
1985年 新潟県生まれ  
2009年 金沢美術工芸大学大学院修了  
2009-2015年 長谷川豪建築設計事務所  
2015年 山本周建築設計事務所設立



1/1・1/2・1/3・1/4  
川人建築設計事務所  
川人洋志 Hiroshi Kawahito  
1961年 徳島県生まれ  
1986年 京都大学大学院修了  
2003年 川人建築設計事務所設立  
2006年 - 北海道工業大学(現北海道科学大学)教授



Otaru Harbor CAFE  
——小樽港第3号ふ頭水上カフェ計画  
福島慶介(プロデュース) 山雄和真  
福島慶介 Keisuke Fukushima  
1977年 北海道生まれ  
2007年 東京大学大学院博士後期課程単位取得退学  
2007年 - 福島工務店  
2008年 N合同会社設立  
山雄和真 Kazuma Yamao  
1978年 京都府生まれ  
2004年 東京大学大学院修了  
2004-2012年 CAT  
2013年 GINGRICH設立

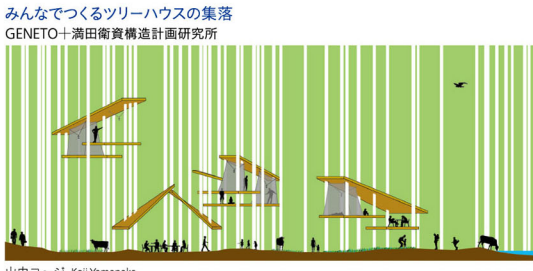
空き家再生データバンク  
米澤隆建築設計事務所  
米澤隆 Takashi Yonezawa  
1982年 京都府生まれ  
2005年 米澤隆建築設計事務所設立  
2014年 名古屋工業大学大学院博士後期課程修了



デザイナーの移動型店舗  
小大建築設計事務所

小嶋伸也 Shinya Kojima  
1981年 神奈川県生まれ  
東京理科大学卒業、隈研吾建築都市設計事務所を経て  
2015年 小大建築設計事務所共同設立

小嶋綾香 Ayaka Kojima  
1986年 大阪府生まれ  
SCI-ARC大学院修了、隈研吾建築都市設計事務所を経て  
2015年 小大建築設計事務所共同設立



みんなでつくるツリーハウスの集落  
GENETO+満田衛資構造計画研究所

山中こうじ Koji Yamanaoka  
1979年生まれ、大阪成蹊大学准教授、GENETO共同代表  
山中悠爾 Yui Yamanaoka  
1980年生まれ、東京工業大学大学院修了、GENETO共同代表  
山下麻子 Asako Yamashita  
1981年生まれ、Konstfack修了、GENETO共同代表  
中田光輝 Mitsuteru Nakada  
1977年生まれ、山野設計、GENETO  
吉松静香 Shizuka Yoshimatsu  
1988年生まれ、大阪工業大学大学院修了、GENETO  
満田衛資 Eisuke Mitsuda  
京都大学博士(工学)、満田衛資構造計画研究所代表

湖畔の展望塔 / Lakeside Periscope tower  
OOPEAA

アンッシ・ラッラ Anssi Lassila  
1973年 フィンランド、ソニニ生まれ  
2001年 OOPEAA設立  
2002年 University of Oulu修了  
山口一紀 Kazunori Yamaguchi  
1984年 神奈川県生まれ  
早稲田大学大学院修了、北京松原弘典建築設計諮詢公司、Eurekaを経て  
2013年 - OOPEAA

