



福知山市・京都工芸繊維大学連携企画

# かわいい チェコのポスターとマッチラベル

2022年10月29日(土) - 12月4日(日)

福知山市佐藤太清記念美術館

開館時間 : 午前9:00 ~ 午後5:00(但し入館は午後4:30まで)

休館日 : 毎週火曜日

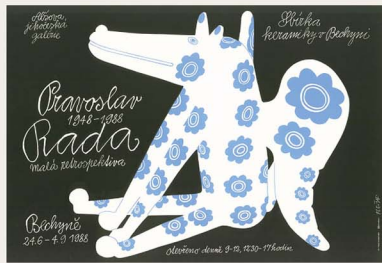
入館料 : 大人220円 / 小・中学生110円 / 団体割引、障害者割引あり

**ギャラリートーク** [第1回] 2022年11月3日(木・祝) 13:30~  
[第2回] 2022年11月20日(日) 13:30~  
(申込み不要・参加無料、但し入館料が別途必要です)  
※関西文化の日 : 11月3日(木・祝)は入館料無料

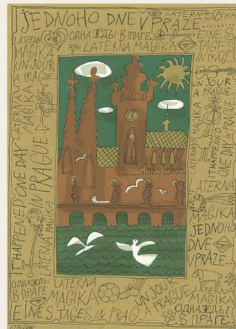


## かわいい チェコのポスターとマッチラベル

本展覧会は京都工芸繊維大学美術工芸資料館の所蔵品であるチェコスロヴァキア時代のポスターと当時の日用必需品であったマッチのラベル（個人蔵）を一挙公開します。社会主義体制下におけるチェコ（当時チェコスロバキア）では、演劇や映画、展覧会、コンサートなどを告知するためのポスターが多く作られました。そこではポスター作家たちが宣伝対象を自由に解釈し、イラストやコラージュなどの技法を用いて生き生きと表現しています。また、同時代に作られたマッチラベルは素朴な図柄と美しい色彩、種類の豊富さが多くの蒐集家たちを魅了してきました。チェコスロヴァキアのグラフィックデザインの数々を見ていただき、チェコの人々のものづくりに対する意欲を感じとっていただければ幸いです。



ヨゼフ・フレイシャー  
《ブラヴォスラフ・ラダ回顧展》  
1988年 (AN.5200-07)



ヨゼフ・フレイシャー  
《ラテルナ・マジカ「ブラハの一日」公演》  
1982年 (AN.5200-34)



ヤロスラフ・スーラ  
《第14回ショパン・フェスティバル 1973 (フランス語版)》  
1973年 (AN.5765-38)



ヤロスラフ・スーラ  
《プラハの冬 (ドイツ語版)》  
1984年 (AN.5765-41)



マッチラベル《民俗芸術》 1963年（個人蔵）



マッチラベル《伝統的な建築》 1961年（個人蔵）

**会期** 2022年10月29日(土)～12月4日(日)

**開館時間** 午前9:00～午後5:00  
(但し入館は午後4:30まで)

**休館日** 毎週火曜日

**入館料** 大人220円／小・中学生110円／  
団体割引、障害者割引あり

### 問合せ

## 福知山市佐藤太清記念美術館

〒620-0035 京都府福知山市字岡ノ32-16 TEL: 0773-23-2316 (9時～17時) Email: taisai.art.museum@city.fukuchiyama.lg.jp



### ギャラリートーク

展示作品解説  
(申込み不要・参加無料、但し入館料が別途必要です)

[第1回] 2022年11月3日[木・祝] 13:30～

[第2回] 2022年11月20日[日] 13:30～

※関西文化の日：11月3日(木・祝)は入館料無料

### 御来館のみなさまへ

新型コロナウイルス感染拡大防止のため、以下の点にご協力をお願いいたします。

- 37.5度以上の発熱、せき、くしゃみなどの症状がある方や、体調のすぐれない方のご来館はお控えください。
- 御来館時に検温ならびに御連絡先の記入をお願いいたします。
- 館内ではマスクの着用をお願いいたします。
- 混雑状況に応じて入館をお待ちいただく場合がございます。
- 感染状況によって事業の中止や日程が変更になる場合がございます。